

你一對我一對

共創諧和

638

平方米

屋主Karen與Dragon的新居有兩位重要成員，就是漂亮的波斯貓包包及餅餅，牠們那一杏一白的顏色，竟也成了全屋的布置概念，可見地位不容小覷。



單位資料

青衣藍澄灣C室

建築面積：638平方呎
單位間隔：1房1廳(改動前)、2房2廳(改動後)

設計背景：

屋主要求：
以兩隻愛貓的毛色作全屋的布置色調，令新居呈現暖意綿綿之感。

設計要點：
將原有的一房間隔以木框連磨砂玻璃在廳區劃分出更大的主臥，原來的細房作為音樂區。

主要建材：

白色焗漆板、胡桃木及磨砂玻璃。

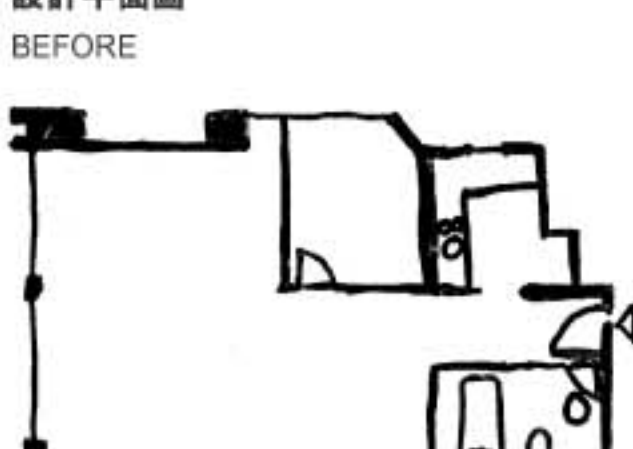
裝修及設計費：

1 泥水及水電工程 \$7,500
2 訂造木器 \$35,800
3 其他費用 \$18,500

總金額：\$61,800

設計平面圖

BEFORE



AFTER



暖意諧和 家居「毛衣」

杏白為全屋的主要用色，意念來自一對愛貓。

屋主Karen與Dragon認定兩人對家居布置的概念已非常清晰，在沒有聘請室內設計師幫忙的情況下，一起打造理想新居，看起來也似模似樣啊！說到整個設計的概念，實在難以相信竟來自包包與餅餅這對活寶貝。Karen與Dragon視一對波斯貓為「命根」，最初構思的時候，心中也自然地想口牠們。Karen說：「我非常喜歡包包與餅餅一杏一白的毛色，感覺很溫暖，也就想倒不如套用在全屋的裝潢上！」白色焗漆板找師父訂造木器，再配置杏色的布藝家具，暖意綿綿滲透全屋。



在窗台上面添置淺啡色軟墊，成為休憩區。



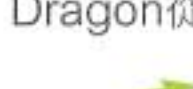
Karen與Dragon的寶貝貓包包大方擺出自信的甫士出場，另一主角餅餅則躲在櫃底，不願露面。



利用木框配焗油玻璃分隔主臥區，比起建造實牆工程輕鬆一點，又可節省經費。

重塑廳堂布陣

原本只有一房的單位，因應男屋主Dragon的需要，決定重組廳房分布。Dragon要求擁有一間獨立的音樂房，故將客廳劃分一區成主人房，將原有的小房間留作音樂房。他們說：「以實牆作間隔欠缺新意，我們決意以半通透的木框連焗油玻璃分隔臥室，既能保留空間通爽的感覺，又大大節省經費。」兩人構思一個基本藍圖後，就開始找尋合適的家具店訂製所需項目了。客廳升高地台歸納出獨立的坐區，以白色焗漆木板製成的地台，為一室提供大量的儲物空間，也就是Dragon從小到大的心愛藏品的存放空間了。



特為愛貓設計的梳化，你看包包坐得多舒適！



像cafe般設計的「飯廳」雖然迷你，但勝在感覺休閒。



無電視的赤裸感

投影機的影響打向雪白的牆壁，想營造平面角方的效果，還是16比9的螢幕比例，全由自己決定。

似乎除了梳化，電視就是家裡另一個標示客廳所在的项目。男屋主Dragon忙碌一天過後，回到家中最愛走到自己的音樂房玩玩電子結他輕鬆一下。Karen說：「我和老公認為固定的電視放在廳中阻礙空間觀感，還會破壞杏、白兩色營造的簡約暖意，所以，我們決定廳區的牆身不設電視，就讓它留白好了。」是以望口客廳，你會感覺到前所未有的清新乾淨。不過原來一面赤裸裸的白色牆壁，是最佳的投影空間。Karen透露：「偶然我們都會用投影機看看電影，效果還蠻不錯！」



不設電視的廳區感覺分外素淨清新！



動動手

慎妨意外裝備

貓兒雖然高貴自信，但原來一旦情緒高漲，貓兒會興奮莫名，攀高跳遠，作出高難度的動作。為防止愛貓不慎從窗戶跳下，Karen害怕窗花的隙縫仍然有機會令貓兒躍下，便從吉之島的10元廣場(電話：34283138)購買6個長方形的網狀鐵架，逐一以索帶連合，緊緊扣在一起，再與原有的窗花結合起來，這個所需費用不需\$70的妙法，可防止出現「寵物家居意外」！一眾飼養貓兒的主人，又不想勞師動眾裝置蚊網，這個DIY的妙方極具參考價值。

